

# Ankieta

## Kosze wsparcze

1. Średnica zewnętrzna [mm] zewnętrzna krawędź pręta/ łącznika wzdłużnego do krawędzi zewnętrznej pręta wzdłużnego

2. Długość [mm] mierzona od – do

3. Liczba prętów wzdłużnych

4. Pierścienie poprzeczne

4.1. Odstęp [mm]

4.2. Kształt

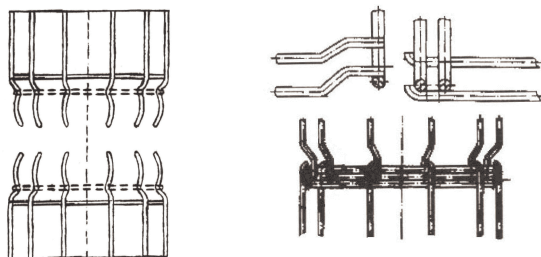


gwiazda  pierścień

5. Średnica drutu [mm]

6. Podział  jednoczęściowy  dwuczęściowy  trzyczęściowy  inny

7. Łączenie



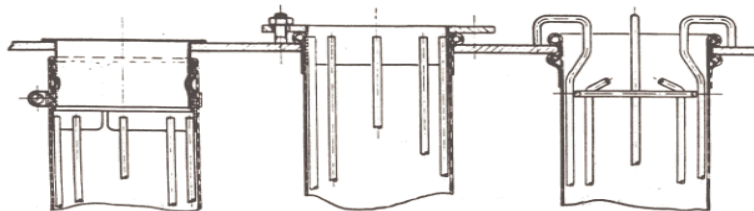
zaczepowe  podwójne pierścienie

8. Jakość

żelazo nieocynkowane   
stal wstępnie ocynkowana   
stal ocynkowana galwanicznie   
powlekane proszkowo   
stal nierdzewna (np. 1.4301)   
inne

9. Wykonanie u góry

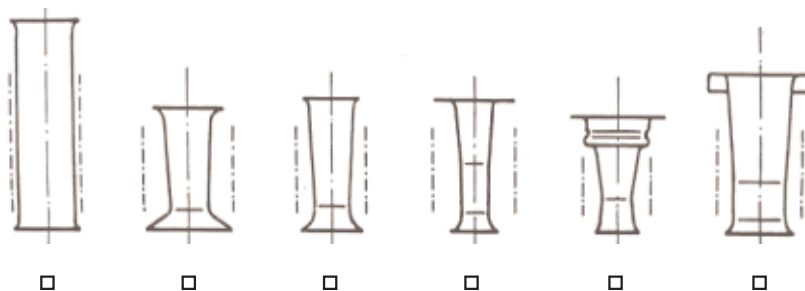
9.1 Rodzaj zamocowania



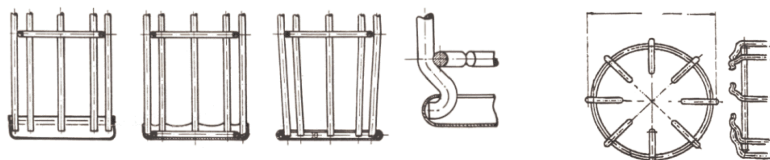
otwarta koszulka  kołnierz zaciskowy  nakładka hakowa

inne prosimy narysować na oddzielnej kartce papieru

## 9.2. Zwężka Venturiego



## 10. Wykonanie na dole



- wciśnięta blacha spodnia
- kosz wsporczy na dole w kształcie stożka
- podłużne końcówki tylko zagięte

## 11. Zastosowanie

### 11.1 Produkt filtracyjny

### 11.2 Jakość worka filtracyjnego

### 11.3 Temperatura

### 11.4 Analiza gazowa

### 11.5 Jakość kosza/ działanie powierzchniowe

Rodzaje wykonania koszy opisane powyżej są rodzajami najczęściej stosowanymi. Inny rodzaj wykonania należy przedstawić w formie rysunku na oddzielnej kartce papieru i w miarę możliwości opisać.  
Możemy przygotować ofertę wykonania również na podstawie przekazanego wzorca.

**W przypadku jakichkolwiek pytań lub wątpliwości jesteśmy do Państwa dyspozycji!**

Technolog-WOKU  
04-041 Warszawa  
ul. Ostrobramska 101  
tel/fax 22 672 56 04  
tel.kom. 601 288 905  
e-mail: [technolog-woku@wentylacja.com.pl](mailto:technolog-woku@wentylacja.com.pl)